

Váš dopis zn.: SPU 133742/2021
Ze dne: 28. 04. 2021
Naše značka: SPU 149186/2021
Spisová zn.: SZ SPU 149186/2021

Vyřizuje:
Tel.:
ID DS:
E-mail:



Datum: 10. 05. 2021

Státní pozemkový úřad
Krajský pozemkový úřad pro Ústecký kraj
Pobočka Děčín
28. října 979/19
Děčín I-Děčín
405 01 Děčín

interně

Vyjádření ke komplexním pozemkovým úpravám v katastrálním území Stará Oleška

Dne 28. 4. 2021 jsme od Vás obdrželi oznámení o zahájení řízení o komplexních pozemkových úpravách (KoPÚ) v katastrálním území Stará Oleška.

K výše uvedenému Vám sdělujeme:

V řešeném území KoPÚ **vidujeme** následující stavby vodních děl – hlavní odvodňovací zařízení (HOZ), která jsou v majetku státu a příslušnosti hospodařit Státního pozemkového úřadu v souladu s § 56 odst. 6 zákona č. 254/2001 Sb., o vodách, v platném znění, a § 4 odst. 2 zákona č. 503/2012 Sb., o Státním pozemkovém úřadu a o změně některých souvisejících zákonů, v platném znění:

	název HOZ	evidované pod ID	ČHP	druh HOZ	délka (km)	rok pořízení
1	HUNTIROV II ODPAD 01/9	3060000084- 11201000	1-14-05-012/0	zakrytý	0,360	1980
2	ST.OLEŠKA ODPAD 01	3060000091- 11201000	1-14-05-010/0	zakrytý	0,294	1991
3	ST.OLEŠKA ODPAD 02	3060000093- 11201000	1-14-05-010/0	zakrytý	0,305	1991
4	ST.OLEŠKA ODPAD 01	3060000090- 11201000	1-14-05-010/0	otevřený	0,211	1991
5	ST.OLEŠKA ODPAD 02	3060000092- 11201000	1-14-05-010/0	otevřený	0,106	1991

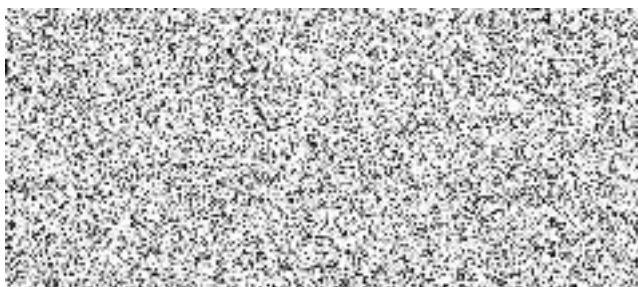
V obvodu KoPÚ se dle našich informací nacházejí i odvodněné pozemky podrobným odvodňovacím zařízením (POZ). Tyto údaje o POZ (investicích do půdy za účelem zlepšení půdní úrodnosti) jsou neaktualizovanými historickými daty, která pořídila Zemědělská vodohospodářská správa digitalizací analogových map 1 : 10 000. Vzhledem k tomu, že neexistuje evidence meliorací (odvodnění a závlah) a jejich následných změn (zrušení, rozšíření) od doby pořízení těchto dat (zákresy do map provedeny v 90. letech, jejich následná digitalizace proběhla přibližně v letech 2003-2007), nemusí tato data odpovídat skutečnému rozsahu meliorací na jednotlivých pozemcích. Údaje jsou k dispozici ke stažení na Portálu farmáře (<http://eagri.cz/public/web/mze/farmar/LPIS/data-melioraci/>) ve formátu shp a jsou také zobrazeny v LPIS ve vrstvě LPIS/Životní prostředí/Nitrátová směrnice/Uložení hnojiv – detail/Meliorace.

Vzhledem k výskytu HOZ a POZ v zájmovém území **požadujeme** v rámci návrhu Plánu společných zařízení (např. polních cest, vodohospodářských opatření apod.) a návrhu nového uspořádání pozemků respektovat tyto podmínky:

- 1) zakreslit trasy HOZ a plochy POZ do hlavního výkresu PSZ,
- 2) navrhnout taková opatření, aby byla po jejich realizaci i nadále zachována funkčnost odvodňovacího systému (POZ i HOZ),
- 3) zajistit přístup k objektům HOZ za účelem kontroly a případných oprav,
- 4) výsadba nad zakrytým HOZ není přípustná, případnou výsadbu podél otevřeného kanálu HOZ požadujeme pouze jednostrannou, a to 3 m od vrchní hrany HOZ, za účelem zajištění přístupu ke stavbě vodního díla pro provádění údržby,
- 5) pod objekt otevřeného kanálu HOZ navrhnout s odkazem na Informaci OMPÚ č. 1/2017 ze dne 28. 2. 2017 č. j. SPÚ 089940/2017 v rámci návrhu nového uspořádání pozemků pozemek do vlastnictví České republiky a příslušnosti hospodaření Státního pozemkového úřadu, a to druh pozemku vodní plocha, způsob využití koryto vodního toku umělé. V případě, že nebudou pod otevřeným kanálem HOZ umístěny pozemky do vlastnictví České republiky a příslušnosti hospodaření Státního pozemkového úřadu, žádáme o písemné zdůvodnění,
- 6) hranice pozemků požadujeme u otevřeného HOZ zaměřit ve vzdálenosti 0,5 m od vrchní hrany, vlastníci nově navržených pozemků, pod kterými se nacházejí zakryté úseky HOZ, budou seznámeni s existencí tohoto zařízení,
- 7) na základě zaměření provedeného v rámci KoPÚ bude stavba HOZ upřesněna (její trasa, délka, charakter), na trubních kanálech HOZ požadujeme zaměřit šachty a jiné objekty (vtoky, výusti apod.),
- 8) bude-li v rámci PSZ navrženo opatření, které se bude dotýkat stavby vodního díla HOZ, požadujeme jej předložit k odsouhlasení technického řešení,
- 9) při výstavbě nebo rekonstrukci polních cest, sjezdů na pole a výhyben nebo jiných staveb (např. biokoridory, PPO, protierozní opatření) požadujeme dodržet normu ČSN 75 4030 – Křížení a souběhy melioračních zařízení s dráhami, pozemními komunikacemi a jinými vedeními,
- 10) při provádění výsadeb na plochách s výskytem podrobného odvodňovacího zařízení (POZ) musí být provedena taková opatření, aby bylo zabráněno prorůstání kořenů do drenáží a nedošlo k porušení jejich funkčnosti.

Toto vyjádření je vydáno za SPÚ, odbor vodohospodářských staveb z titulu vlastníka technické infrastruktury (staveb k vodohospodářským melioracím).

S pozdravem



Příloha
Situace HOZ